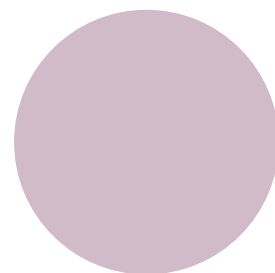
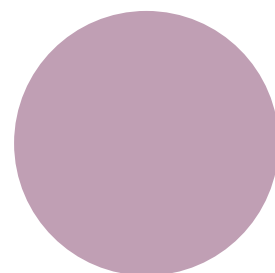
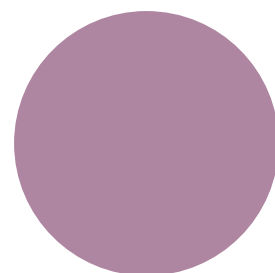
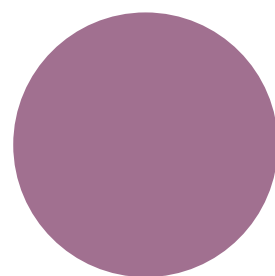


REIAL MONESTIR DE SANTA MARIA DE PEDRALBES

MATEMÀTIQUES AL CLAUSTRE

El tresor de la Reina Elisenda

Proposta didàctica per a alumnes d'Educació Infantil 4 anys



PROPOSTA DIDÀCTICA

OBJECTIUS

- Interioritzar un recorregut (direccionalitat i orientació).
- Comparar posicions relatives dels diferents nens i dels objectes, direccions i distàncies (llarg i curt).
- Representar un recorregut.
- Orientar-se en un mapa de l'Escola.
- Verbalitzar els recorreguts realitzats.
- Motivar-se per anar al Claustre.
- Conèixer la història de la Reina Elisenda.
- Visualitzar elements del Claustre (fotografies del pou, de la bassa, de la font, dels capitells i de les rajoles).
- Descobrir on hem d'anar per localitzar els elements de les fotografies.
- Descobrir formes geomètriques (cercles, rectangles, quadrats, triangles, cilindres,...) en els diferents elements que podem trobar al Claustre del Monestir.
- Situar, entre tots, els elements trobats al Claustre del Monestir en el plànol del Claustre.
- Verbalitzar les formes geomètriques descobertes en el claustre del monestir.
- Representar la visita al claustre.
- Modelar un plat de fang i dibuixar l'escut del monestir.

CONTINGUTS

- Longitud dels recorreguts: llarg i curt. Identificació orientació i representació.
- Orientació en un mapa de l'Escola i en un plànol del claustre.
- Verbalització dels recorreguts realitzats.
- Història de la Reina Elisenda.
- Elements del claustre: el pou, la bassa, la font, els capitells, l'escut, el plat i les rajoles. Identificació, reconeixement i representació.
- Formes geomètriques dels elements del Claustre (cercles, rectangles, quadrats, triangles, cilindres,...). Identificació, reconeixement i representació.
- Participació i col·laboració en les activitats.
- Respecte i valoració de les aportacions dels companys.
- Respecte i interès per l'entorn: Escola i claustre.



CAPACITATS

- Pensar, crear i elaborar explicacions, i iniciar-se en les habilitats matemàtiques bàsiques.
- Progressar en la comunicació i expressió ajustades als diferents contextos i situacions de comunicació habituals per mitjà dels diversos llenguatges.
- Observar i explorar l'entorn immediat, natural i físic, amb una actitud de curiositat i respecte, i participar, gradualment, en activitats socials i culturals.
- Comportar-se d'acord amb unes pautes de convivència que condueixin l'alumne cap a una autonomia personal, cap a la col·laboració amb el grup i cap a la integració social.

CRITERIS D'AVUACIÓ

- Identificar i reconèixer en l'entorn les posicions dels objectes en relació a un mateix, un mateix en relació als objectes i els objectes entre si.
- Descriure i interpretar la direcció i la distància en els desplaçaments realitzats en situacions reals i de joc.
- Descobrir les relacions espacials en diferents situacions de la vida quotidiana i de l'entorn.
- Identificar, reconèixer i comparar en el claustre del monestir una varietat de formes geomètriques.
- Situar en el plànol del claustre les formes geomètriques trobades.
- Expressar verbalment les accions realitzades i les formes geomètriques descobertes en l'entorn.
- Representar a través de l'expressió plàstica els recorreguts realitzats, la visita al Claustre i el plat de fang.
- Connectar les idees geomètriques amb la mesura i el nombre.
- Analitzar l'actitud davant les activitats.

METODOLOGIA

La metodologia emprada està basada en el repte matemàtic. Hem generat un context ric, una situació problemàtica que ens ha fet plantejar preguntes o problemes que hem de resoldre amb l'ajuda de les matemàtiques. Aquesta metodologia incrementa l'interès dels alumnes per les matemàtiques i la ciència; ajuda a comprendre les matemàtiques com a útils i necessàries; desperta la creativitat en els alumnes impulsant-los a utilitzar estratègies diferents i permet generalitzar els continguts a través d'una situació concreta. Tot plegat afavoreix la comprensió de les matemàtiques.



MATEMÀTIQUES AL CLAUSTRE

El tresor de la Reina Elisenda

Educació Infantil 4 anys

DOSSIER PEL PROFESSORAT



L'objectiu de l'activitat és descobrir formes geomètriques en els diferents elements que podem trobar al claustre del Monestir de Pedralbes i situar-los en el plànol. En primer lloc, els infants hauran de trobar els elements d'aquest espai que hem fotografiat (el pou, la bassa, la font, els capitells i les rajoles). Posteriorment, hauran d'identificar les formes geomètriques que contenen (cercles, rectangles, quadrats, triangles, cilindres,...) i, finalment, situar-los en el plànol del claustre. Si aconseguen descobrir aquests elements podran elaborar el plat del tresor de la Reina Elisenda.

ACTIVITATS PRÈVIES A L'AULA

Activitats per interpretar un plànol

1. Pensar i fer diferents recorreguts, llargs i curts, dins l'aula per arribar a un punt (per exemple, des de la taula del mestre fins als prestatges amb material; des de la taula d'un alumne fins a la d'un altre,...). Es poden representar els recorreguts amb diferents materials (cordes, construccions, pissarra...)
2. Fer el recorregut des de la classe fins al pati¹ (és un recorregut conegut pels infants) ajudant-los a observar els llocs per on passem: creuem la porta i sortim de l'aula, anem cap a un costat, ara girem cap a la dreta,...

Fitxa 1: En un full en blanc, cadascú dibuixa el recorregut que ha fet.

3. Durant unes setmanes ens anem fixant en el mapa/plànol de l'Escola. Un dia fem el recorregut des de l'entrada principal fins a un dels patis; un altre dia des del bloc d'Infantil fins a un altre edifici, per exemple. Els alumnes fan aquests recorreguts en parelles, amb una fotocòpia del plànol/mapa, i els assenyalen el recorregut que anem fent per orientar-nos².

Fitxa 2: Donat el mapa de l'Escola, es dibuixen els recorreguts de cada dia.

Activitats de motivació

4. En algun lloc del pati de l'Escola trobarem un cofre enterrat/amagat que conté el tresor de la Reina Elisenda amb els següents objectes: un pergami, el plànol del claustre, dos sobres de fotografies i un plat amb l'escut de la família de Jaume II i Elisenda³. En el pergami hi ha la història de la Reina Elisenda i ens demana que hem de trobar uns elements en el claustre del Monestir de Pedralbes per poder tenir el dret a fer un plat de ceràmica com el de la Reina.
5. A l'aula, cada grup classe investiga d'on són les fotografies i el plànol que hem trobat dins el cofre i pensa com pot fer-ho per arribar al claustre (aquesta activitat pot durar més d'una sessió).



¹ O qualsevol altre espai de l'Escola: el menjador, l'entrada principal,...

² Activitat a adaptar segons les característiques de cada escola.

³ Es pot imprimir/dibuixar l'escut sobre un plat de fang.



ACTIVITATS EN EL CONTEXT DEL CLAUSTRE

6. Arribem al claustre del monestir i recordem la informació que hem llegit al pergami. Aquí és el lloc on la Reina Elisenda pensava, llegia i olorava les plantes medicinals en silenci. Recordem també les descobertes que hem fet aquests dies previs. Preguntem: sabeu quina forma té aquest claustre? Anem-ho a descobrir. Partim el grup en dos i cada mestre inicia el recorregut amb un plànol del claustre, unes fotografies (pou, font, bassa, capitell, plat i rajoles), un plat amb un escut dibuixat (podem veure'l dins una cel·la) i uns retoladors.

En primer lloc, els infants hauran de trobar els elements d'aquest espai que hem fotografiat. Posteriorment, hauran d'identificar les formes geomètriques que contenen (cerques, rectangles, quadrats, triangles, cilindres,...). Finalment, hauran de situar-los en el plànol del claustre.



ACTIVITATS POSTERIORES A L'AULA

7. Conversa. Fem un recordatori de tot el que hem trobat i les seves formes geomètriques.
8. Cada infant farà el seu plat de fang amb l'escut de la Reina Elisenda per endur-se'l a casa. Dibuixarà l'escut amb pintura blava.





Història de la Reina Elisenda

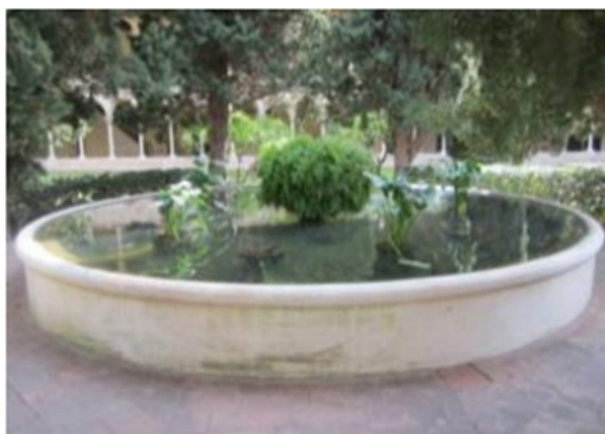
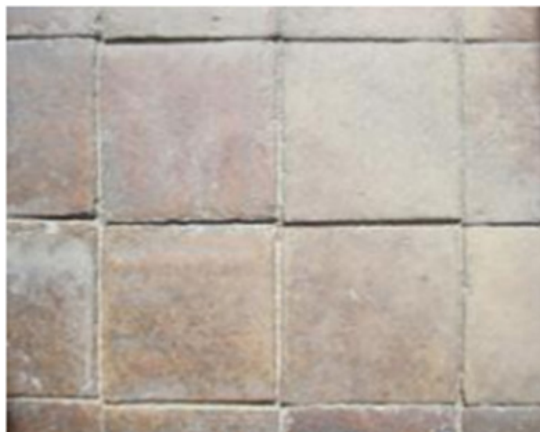
Fa molts i molts anys, vivia una noia que es deia Elisenda de Montcada a qui li agradava molt passejar per Pedralbes (pedres blanques) per estar a prop de la natura i així poder escoltar els ocells, olorar les plantes i estar tranquil·la.

Un dia va conèixer el rei Jaume II, es van enamorar i es van casar. L'Elisenda, molt contenta i feliç, li va demanar un regal de casament: que fes construir un monestir perquè ella pogués anar a descansar i a llegir amb les seves amigues, les monges clarisses. A aquest monestir li van posar el nom de Monestir de Pedralbes. La Reina Elisenda compartia molts moments del dia amb les seves amigues, i passejava i llegia en el Claustre del Monestir. Elles li van regalar un plat de ceràmica com aquest que hi ha dins del cofre. Voleu fer-ne un?

Per poder tenir dret a fer un plat com el de la Reina Elisenda, hauréu de trobar, en les fotografies que hi ha dins el cofre, totes les formes dels diferents elements.

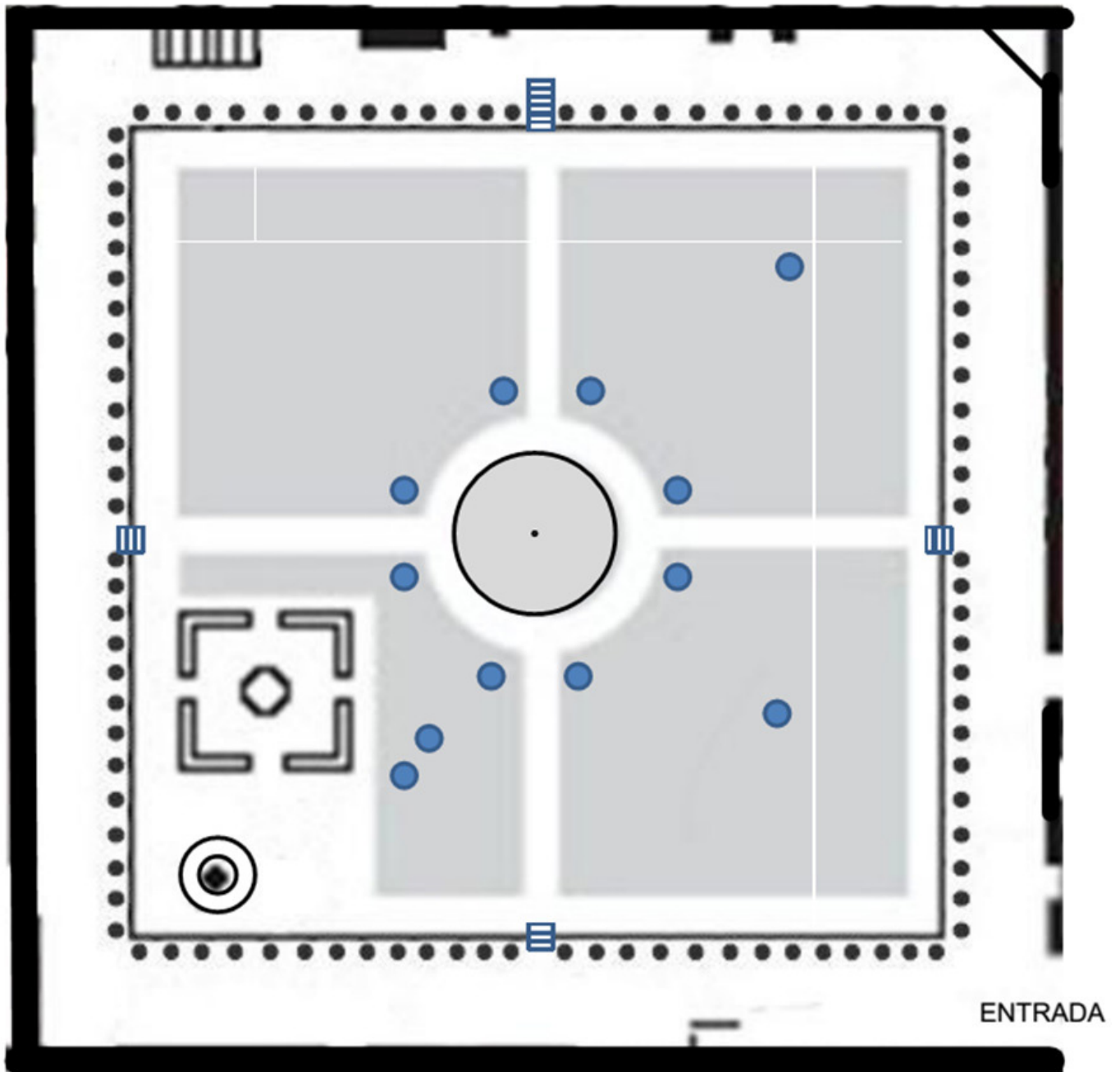
On creieu que hauréu d'anar per trobar-les?

Molta sort!

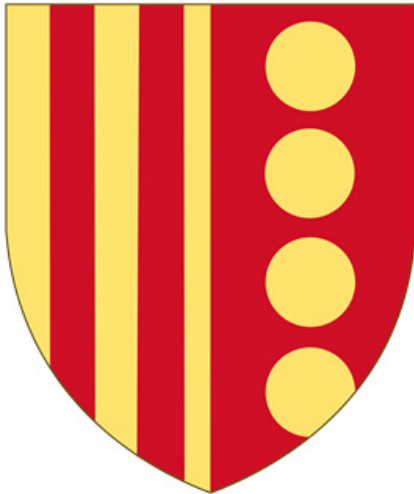


**Imatges amb elements geomètrics del
Claustre del Monestir**

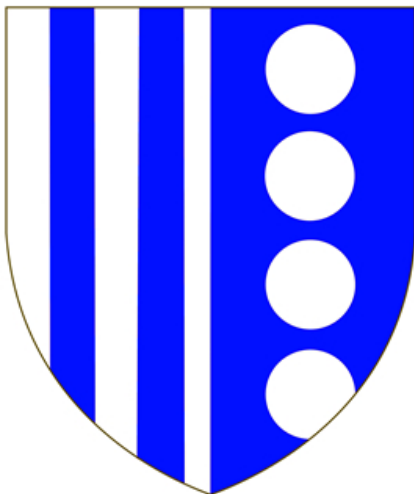
(S'han de retallar i ficar-les en sobres.)



Plànol del claustre del Monestir de Pedralbes
(Els punts blaus són els arbres que hi ha i poden servir de referència als alumnes.)



Escut de la reina Elisenda



Escut monocolor en blau

MATEMÀTIQUES AL CLAUSTRE

El tresor de la Reina Elisenda

Educació Infantil 4 anys

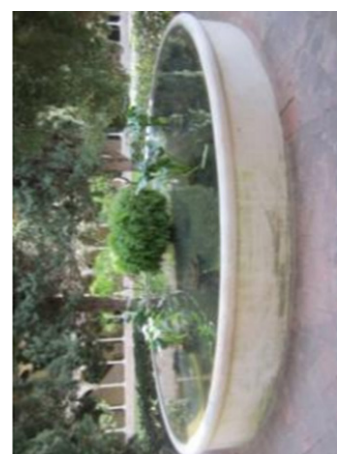
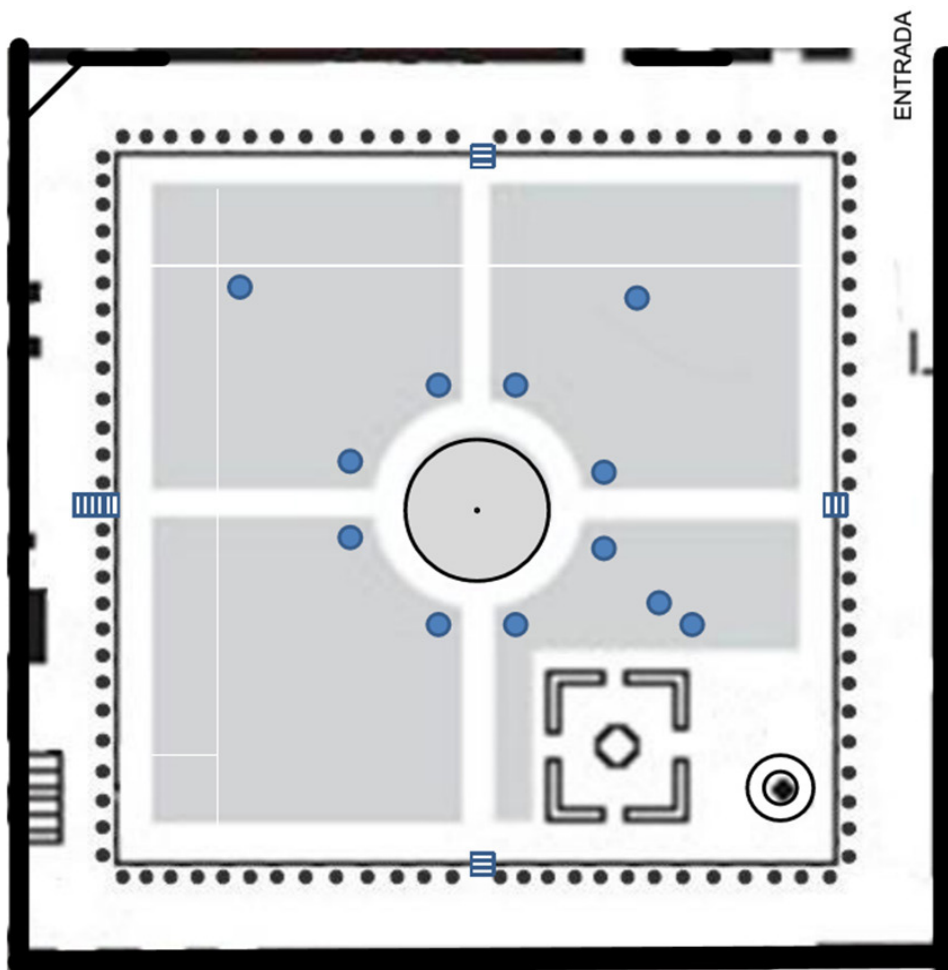
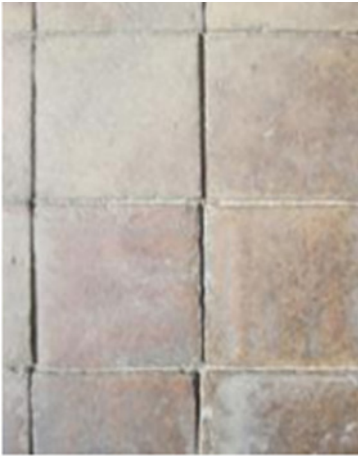
DOSSIER PER L'ALUMNAT



Fitxa 1: En un full en blanc, dibuixeu el recorregut que heu fet dins l'aula.
(Aquí es pot imprimir/dibuixar/enganxar un croquis amb la distribució de l'aula.)

Fitxa 2: Donat el mapa de l'Escola, dibuixeu els recorreguts de cada dia.
(Aquí es pot imprimir/dibuixar/enganxar un plànol de l'escola.)

Fitxa d'elements per imprimir en format DIN-A3



Accés

FGC: L6 (Reina Elisenda) / Bus: H4, 63, 75 (només dies lectius del curs escolar) i 78 /

Bus turístic: ruta blava

Horari de visita

De l'1 d'octubre al 31 de març:

de dimarts a divendres, de 10 a 14 h,

i dissabtes i diumenges, de 10 a 17 h

(diumenges, a partir de les 15 h, entrada gratuïta).

De l'1 d'abril al 30 de setembre:

de dimarts a divendres, de 10 a 17 h;

dissabtes, de 10 a 19 h, i diumenges, de 10 a 20 h

(diumenges, a partir de les 15 h, entrada gratuïta).

Primer diumenge de mes, entrada gratuïta.

Dilluns, tancat.

Les entrades estan a la venda fins a mitja hora

abans del tancament.

Dies de tancament anual

1 de gener, Divendres Sant, 1 de maig, 24 de juny
i 25 de desembre

REIAL MONESTIR
DE SANTA MARIA
DE PEDRALBES

Baixada del Monestir, 9

08034 Barcelona

T. 93 256 34 34

monestirpedralbes@bcn.cat

Escola
BetàniaPatmos



Ajuntament de
Barcelona

REIAL MONESTIR
DE SANTA MARIA
DE PEDRALBES