



LA LLAVOR DE L'HORT

**EXPLORANT L'HORT MEDIEVAL DEL
MONESTIR DE PEDRALBES**

Guia didàctica per preparar la visita al Monestir de Pedralbes
Educació Infantil 5 i cicle inicial de Primària.



INTRODUCCIÓ

DESCRIPCIÓ DE L'ACTIVITAT

Una carabassa nascuda a l'hort medieval del monestir de Pedralbes ens acompanyarà en una experiència activa per introduir els infants al món de l'horticultura ecològica. De la cuina a la terra, serà un viatge a l'inrevés per conèixer com els aliments que cuinem tenen una història. Explorarem l'hort del Monestir i parlarem sobre la importància dels horts a l'edat mitjana i com es cultivaven aliments bàsics com ara les verdures i les herbes per a l'alimentació de la comunitat de monges. La terra, l'aigua, l'aire i la llum solar són elements de vida que també podrem percebre en la nostra visita a l'hort. Per viure i conèixer el cicle de la llavor, ens acompanyarem de l'experiència corporal i el moviment creatiu d'una manera interactiva i divertida.

ELS GRANS TEMES DE L'ACTIVITAT

1. L'hort medieval del monestir.
2. La llavor i el seu cicle.
3. La corporalitat i el moviment creatiu.



L'HORT MEDIEVAL DEL MONESTIR

Què heu de saber de l'hort Medieval del Monestir de Pedralbes?

L'Hort Petit del Monestir, tal i com l'anomenen les religioses, és l'espai on les monges extreien algunes de les verdures, hortalisses, llegums o fruites que cuinaven i també les herbes amb les quals preparaven els medicaments per la comunitat des de la fundació del convent l'any 1327, fins a les darreries del S.XX.

El projecte de l'hort intenta recuperar aquest ús original de l'espai, amb l'objectiu de reconstruir un hort de quatre parcel·les tal com podia haver estat durant l'edat mitjana. Per aquest motiu no inclou les espècies que van arribar des d'Amèrica a Europa després del 1492.

A l'hort s'hi fan servir tècniques agrícoles tradicionals, que s'anomenen orgàniques. Aquest tipus d'agricultura és un dels fonaments del que actualment s'anomena agricultura ecològica.

Què aporta als infants l'exploració de l'hort?

- Ajuda a estimular els sentits, la creativitat i la imaginació.
- Acosta als infants a valorar la importància que té l'hort i a aprendre a cuidar-lo, posant en valor la sostenibilitat del cicle de la vida.
- Connecta els infants amb la terra, la natura, el cicle de la vida i l'alimentació, entre d'altres.
- Permet treballar la identificació de fruites, hortalisses i verdures de primera mà, veure d'on venen i reconèixer quins són propis de cada època de l'any.
- Permet treballar valors com la companyonia, la responsabilitat o el compromís.
- Pot contribuir al desenvolupament d'habilitats motrius.
- És un entorn idoni per potenciar el treball en equip.





CONEIXEM LES HORTALISSES

Observem i parlem sobre aquestes hortalisses de l'hort de les monges del Monestir de Pedralbes: les coneixeu? us agraden? de quin color són? quina part creieu que ens mengem, el que està sota terra o sobre terra?



ENCIAM



CEBA



TARONGES



CARBASSA

HEU VIST LA CARBASSA?

Feu un dibuix a l'aula de l'hortalissa que més us agradi.



ELS RODOLINS DE LES PLANTES

Practiquem alguns d'aquests rodolins que recordarem a la visita del Monestir de Pedralbes.

(Mestre) Per la gola farigola (Infant)

El cerfull és bo per l'ull

L'aigua de menta tot mal repta

Si la tos et don neguit eucaliptus ben bullit

L'aigua corrent fa viure la gent

Casa amb ruda al balcó no hi entra mai doctor

L'oli d'oliva tot mal esquiva

La menta la gana augmenta

Si vols estar ben sana pren una valeriana



LA LLAVOR I EL SEU CICLE

Per què el tema de la llavor?

Les llavors són font de vida. El seu procés ens connecta amb el cicle etern de naixement i renaixement, el pensament circular i continu. La llavor simbolitza l'inici de tot i el potencial de créixer.

Les llavors són un exemple de com la vida es pot desenvolupar en condicions diverses, i ens ensenyen sobre la resiliència, l'adaptació i la importància de l'entorn.

Les llavors també són un símbol de connexió entre el passat i el futur, ja que cada llavor porta en ella la informació genètica dels seus avantpassats.

Les llavors són símbols d'energia vital, no només necessiten sol, humitat i nutrients per créixer sino també la cura i l'amor de la "mare".

Quins temes podem tractar amb els infants a partir de la llavor?

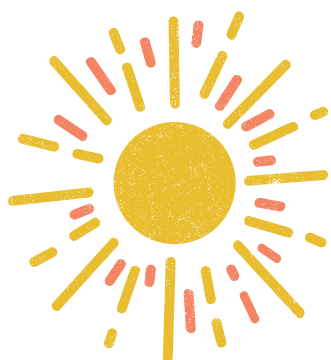
- **Cicle de la vida:** Les llavors són un excel·lent punt de partida per explicar el cicle de la vida. Els infants poden aprendre sobre la germinació, el creixement, la floració i la reproducció, comprenent així els processos vitals.
- **Connexió amb la natura:** Treballar amb llavors permet que els infants connectin amb la energia de vida i la natura.
- **Diversitat i inclusió:** Les llavors de diferents plantes representen la diversitat biològica, i això pot conduir a discussions sobre la diversitat en la societat i la importància de respectar les diferències. Tots podem aportar des de la nostra diferència. Un ecosistema divers que, de fet, és més resistent.
- **Educació emocional:** El conte de la llavor ens connecta amb diferents valors com la constància, la paciència i la perseverança. També l'empatia i la responsabilitat.





QUÈ NECESSITEM PERQUÈ CREIXI LA LLAVOR?

Identifiquem i comentem les imatges.



SOL



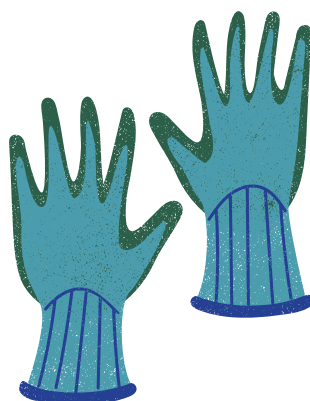
PLUJA



TERRA



REGAR



CURA



PLANTES
AMIGUES



LA CORPORALITAT I EL MOVIMENT CREATIU

Què aporta als infants la corporalitat i el moviment creatiu?

Treballar a través de la corporalitat i el moviment creatiu enriqueix l'aprenentatge i contribueix al desenvolupament global dels infants, ajudant-los a fer connexions significatives amb el món que els envolta.

En concret contribueix a:

- **Aprenentatge kinestèsic:** Els infants aprenen millor quan poden moure's i experimentar físicament. El moviment facilita la comprensió dels conceptes d'una manera més tangible i memorable.
- **Desenvolupament motor:** Els infants milloren les seves habilitats motrius, coordinació i equilibri, fonamentals per al seu creixement físic i personal.
- **Creativitat i expressió:** El moviment creatiu els permet expressar les seves emocions i idees de manera lliure, fomentant la imaginació i la originalitat.
- **Connexió emocional:** Les activitats que impliquen la corporalitat ajuden a establir connexions emocionals amb els temes que es tracten a l'activitat, ja que els infants experimenten els conceptes en un nivell més profund.
- **Col·laboració i treball en equip:** Algunes pautes de moviment requereixen treballar en grup, promovent les habilitats socials i la capacitat de comunicació entre els infants.
- **Concentració i motivació:** El moviment pot augmentar l'atenció i la motivació dels nens i nenes, ja que les activitats dinàmiques són més atractives i divertides.
- **Integració de coneixements:** El moviment creatiu permet integrar diferents àrees del currículum, com la ciència, l'art i l'educació física, facilitant un aprenentatge interdisciplinari.



ENS MOVEM!

Practiquem la gestualitat i els moviments que ens mostren aquests videos. Cada un d'ells ens remet a una acció i seran recurrents al llarg de la visita al Monestir de Pedralbes.

Video 1: MOVIMENT DEL SILENCI

Video 2: MOVIMENT DE MENJAR

Video 3: MOVIMENT DE CAMINAR

Video 4: EL CONTE DE LA LLAVOR

“La llavor es prepara per una gran aventura: viatja amb el **vent**... un, dos, tres... i va cap a la **terra**. Aquí, s'enterra i espera... un, dos, tres, quatre i cinc. Amb el sol i l'aigua, comença a **despertar**, movent la columna dorsal, comença a fer créixer les arrels... més, més... **surt a la superfície**... i la planta, espera... un, dos, tres, quatre, cinc... i cau la fruita! I ens la mengem... mmm... i torna a sortir la llavor, que viatja amb el vent i va cap a la terra.”

Video 5: RECOPILOCIO DE MOVIMENTS



RECURSOS EDUCATIUS



Sobre la llavor:

- Benegas, M. y Caamaño, N. (2020). *Una petita llavor*. Akiara Books.
- Sánchez Ibarzábal, Paloma (2019). *Historia de Nuk*. Narval Editores.

Sobre l'hort:

- Brown, P. (2010). *El jardín curioso*. Taka Tuka.
- Equip Baula (2015). *L'hort: 20 (Petits Mons)*. Edicions Baula.
- Escutia, M. (2009). *L'hort escolar ecològic*. 167, Biblioteca de Guix. Ed. Graó.
- Gaines, J. i Swaney, J. (2022). *Tenim un hort!* Alba Editorial.
- Molist, P. (2022). *L'Hort del meu cor*. Animallibres.
- Muller, G. (2017). *El meu hort*. Tandem Edicions S.L.

Digitals:

- Maleta pedagògica de l'hort a casa:
<https://serveiseducatius.xtec.cat/baixllobregat6/serveiseducatius.xtec.cat/baixllobregat6/maleta-pedagogica-de-lhort-a-casa/>
- Solé, J., Castelltort, A., Capdevila, L. i Abril, M. (2010). *L'hort i el jardí als balcons i terrats escolars. L'Hort escolar-Guia pràctica d'horticultura ecològica*. Àrea de Medi Ambient (Departament d'Educació Ambiental). Ajuntament de Barcelona.

Direcció del projecte: Reial Monestir de Santa Maria de Pedralbes.
Conceptualització dels continguts: Laia Capdevila i Justine Marouzé.